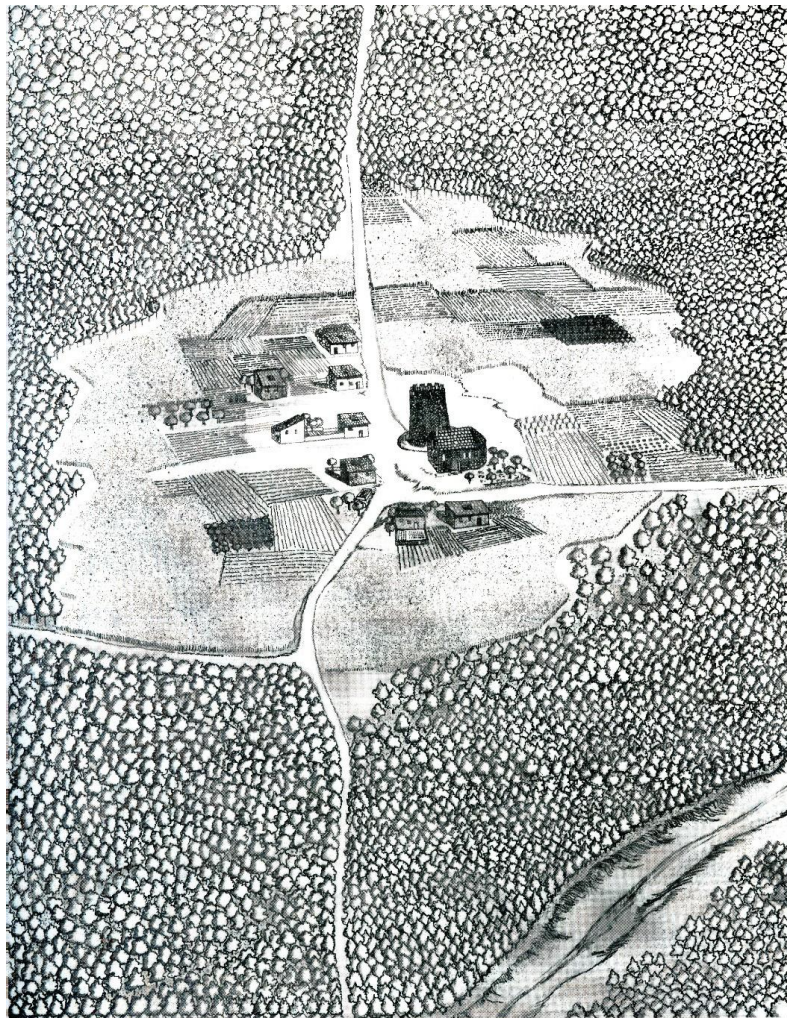


REUS UNA CIUTAT MEDIIEVAL



PRIMER TRIMESTRE.**ACTIVITAT 1:**

Llegeix les pàgines 64, 67, 70 i 71 de la unitat 4 del teu llibre de text. Mira el Power Point que el teu professor tindrà obert a l'ordinador de la classe i busca la següent informació:

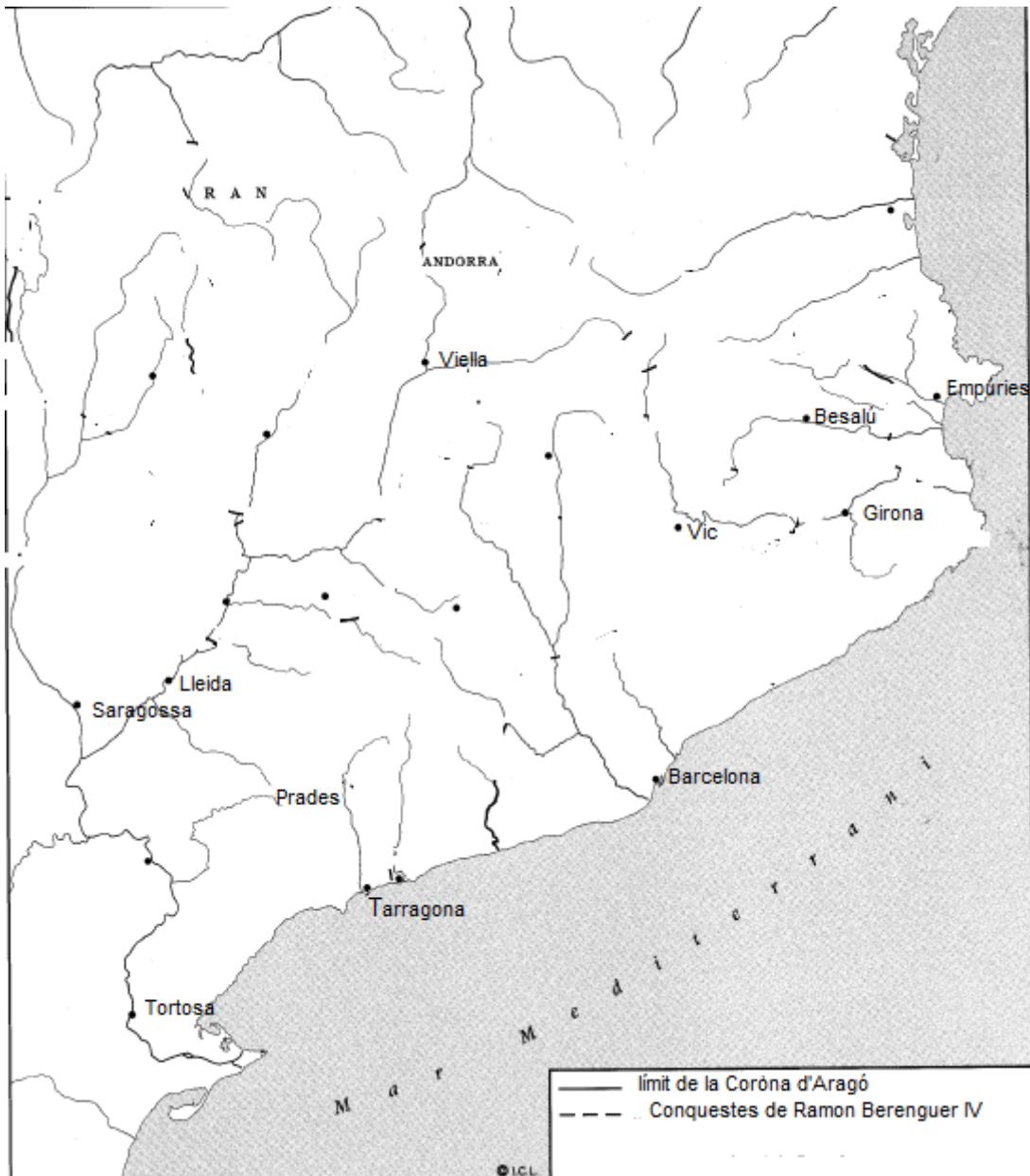
➤ Situa en el mapa:

- Les taifes de Tortosa i Lleida (color marró clar)
- Els Comtats Catalans. (color lila clar)
- Ubica les ciutats de: Tortosa, Barcelona, Lleida i Saragossa i Terol.

**➤ Defineix Taifa:**

Última fortificació musulmana al Camp de Tarragona: _____

- Any de conquesta cristiana: _____
- Ciutats conquerides pels cristians que allunyen el perill musulmà del camp i any de conquesta: _____
- Ubica en el següent mapa aquestes conquestes:



- Dibuixa en el mapa el límits de la Corona d'Aragó al segle XII.
- Pinta de color verd, aproximadament l'àrea de conquesta de Ramon Berenguer IV
- Ubica en el mapa la ciutat de Reus.

